

alt



05 22 Jahre Jazz Heidenheim: Sydney Ellis gratuliert mit Gospel und Blues



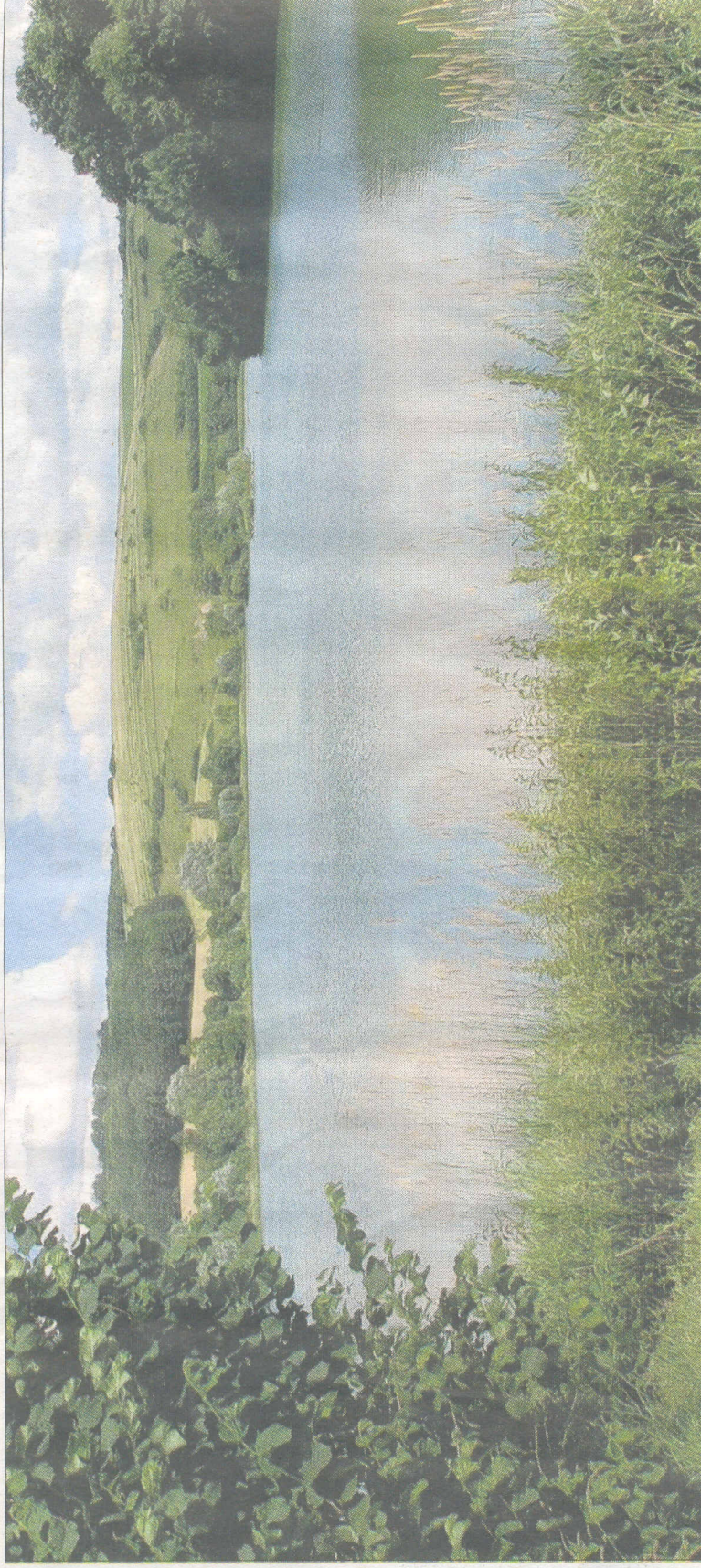
leckere
19 Weihnachtszeit: Erschläge für gs-Menü



19 Weihnachten kommt auf Touren: Die Veranstaltungen zum Dritten Advent



achen und
nnen:
Bes
stgewinnspiel



EIN DIAMANT AUF DEM HÄRTSFELD: Mit der neuen Wasserwelt soll der Erholungswert des Härtsfeldsees gesteigert werden. Das Ergebnis wird mit dem beliebtesten Rainau-Buch-Stausee zu vergleichen sein.

Foto: Archiv

Wasserwelt am Härtsfeldsee

Derzeit wird das Ufer neu modelliert – Viele Spielmöglichkeiten für Kinder sollen entstehen

Badespaß an der Schwäbischen Toscana, wie das Härtsfeld auch genannt wird? Das soll nächsten Sommer am Härtsfeldsee bei Dischingen möglich sein.

Der Härtsfeldsee bekommt einen Strand, der in etwa vergleichbar mit jenem ist, der am Rainau-Buch-Stausee schon Jung und Alt freut. Für knappe 160 000 Euro werden im Moment die Flächen für die Wasser-Erlebniswelt modelliert. Verwirklicht werden Pläne des Lauchheimer Landschaftsarchi-

tekten Andreas Walter. Die Gemeinde Dischingen ist Bauherr, sonst hätte es keine Zuschüsse in Höhe von über 74 000 Euro aus dem europäischen Leader-Programm gegeben.

Die Vogelinsel, auf der sich im Sommer gerne die Schwäne tummeln, bleibt als Insel vom Wasser umspült erhalten. Mit Wackersteinen wurde die Wasserseite der Insel neu gestaltet. Der Uferbereich wurde abgeflacht, sodass künftig keine Unterspülungen mehr möglich sind.

Neben dem Strand wird es für Kinder viele Spielmöglichkeiten am Wasser und auch die

Möglichkeit zum Matschen geben. Der neue Strandbereich wird terrassenförmig Holzstege erhalten. Mit der Gestaltung dieser Erlebniswelt soll der See aufgewertet werden: Vielfach hatten sich in der Vergangenheit Menschen wegen der steilen Ufer und über große, teils Algen bedeckten Wackersteine im See beklagt. Kinderfreundlich war das nie und gefährlich obendrein.

Parallel wurden neben dem Kiosk etliche Bäume gefällt. Der dort vorhandene Spielplatz wird umgestaltet und soll einen besonderen Reiz erhalten. Auf dem „neuen“ Spielplatz wird es

eine große Rutschbahn und sogar eine Art Aussichtsturm für Kinder geben. Der Hochbau, also die Spielgeräte, Bänke und was sonst noch so alles auf dem Plan steht, wird im Frühjahr vorgenommen, kündigte Hauptamtsleiterin Martha Neufischer an.

Der Härtsfeldsee befindet sich in der Obhut des Wasserverbandes Egau, der nach Abschluss der Bauarbeiten dann auch die Betreuung und den Unterhalt der Wasser-Erlebniswelt übernehmen wird. Der See gilt als attraktives Naherholungsziel auf dem Härtsfeld, von einem Juwel, ja von

Elf Hektar bei 4,20 Meter Tiefe

Der Härtsfeldsee hat eine Ausdehnung von elf Hektar und wurde einst zur Regulierung des Hochwassers angelegt. Bei normalem Wasserstand erreicht der Härtsfeldsee eine maximale Tiefe von 4,20 Metern.

einem echten Diamanten ist die Rede – und an diesem wird gerade kräftig geschliffen.
Klaus-Dieter Kirschnne